



PRASY ROLUJĄCE STAŁOKOMOROWE SERII RB



Perfekcyjne formowanie i zgmiot

Układ sprężynowy zapewnia tworzenie bel wysokiej jakości o średnicy 1,25 m i o idealnym stopniu zgmiotu.

Idealne bele

Wytrzymałe stalowe listwy zapewniają odpowiednie zwijanie rośliny bez względu na warunki zbioru.

Dwa w jednym

RB 344 SILAGE-PACK oszczędza czas i wysiłek operatora łącząc proces formowania beli i owijania w trakcie jednej efektywnej operacji.

Bezpieczny wyrzut

Sprężynowa pochylnia beli zapewnia wyrzucenie beli przez klapę tylną w sposób zapobiegający uszkodzeniu jej warstwy zewnętrznej.

Wysokiej jakości ściółka i pasza

Proces trójwarstwowego formowania beli zapewnia doskonałą jakość i kształt beli odpornej na działanie czynników atmosferycznych.

Przyjazna dla środowiska

Dostępne są szerokie opony kół jezdnych, ułatwiające jazdę z prasą i zmniejszające nacisk na podłoże.

Elektroniczny system kontroli

Zapewnia pełną kontrolę od momentu rozpoczęcia belowania i posiada system alarmowy autodiagnostyki dla bardziej efektywnej pracy.



ZWARTA, LEKKA I ZWROTNA

Dla CASE IH ważne jest, aby rolnicy mogli utrzymać wysoki poziom wydajności, szczególnie w trakcie sezonu. Dlatego wprowadziliśmy do oferty nową prasę zwijającą ze stałą komorą, która jest w stanie zbierać roślinę z niezwykle dużą szybkością i wydajnością.

Prosta konstrukcja, niezawodna praca. Sprawdzona w praktyce konstrukcja prasy RB 344 opiera się na prostocie oraz wydajności i obejmuje wiele funkcji pomagających w pracy rolnikom i firmom usługowym.

Nic się nie marnuje. Szeroki podbieracz z gęsto rozstawionymi palcami i długimi osłonami palców zapewnia płynne dostarczanie rośliny do podajnika i komory beli z całej szerokości pokosu.

Precyzyjne formowanie beli dokładnie według Twoich parametrów. Zgniot beli można regulować i monitorować z komfortowego środowiska operatora w ciągniku. System owijania jest bezkonkurencyjny, więc nie ma żadnego problemu z utworzeniem perfekcyjnej beli bez względu na typ rośliny lub warunki pracy.

Jakość każdej beli. Dzięki doskonałemu systemowi kontroli stopnia zgniotu prasy RB formują bele o idealnym kształcie i o wysokich wartościach odżywczych, w których środek o niższym stopniu zgniotu poprawia jakość paszy i ułatwia rozwijanie.

Szeroki wybór opcji. RB 344 (średnica beli 1,25 m) posiada elektronicznie sterowany system owijania z możliwościami wyboru sposobu owijania odpowiedniego dla różnorodnych prac.

RB 344 z sieczkarnią wirnikową – podbieracz o szerokości 2,0 m, idealna dla firm świadczących usługi w rolnictwie lub większych gospodarstwach rolnych wymagających sprzętu o dużej wydajności dla wszystkich rodzajów upraw.

RB 344 SILAGE-PACK – wersja z sieczkarnią wirnikową z owijaniem siatką i podbieraczem 2,0 m, odpowiednia dla większych gospodarstw rolnych i firm świadczących usługi w rolnictwie wymagających owijania bel folią przy niskim nakładzie pracy.

Wielozadaniowe zastosowanie. Bez względu na to, czy chodzi o bele na paszę, czy ściółkę, czy też o prasę na usługi, nowe prasy zwijające RB 344 są w stanie rozdrobnić, zwinąć, związać, owinąć roślinę i przygotować ją do przechowywania szybciej niż maszyny innych producentów.

Bele owinięte od brzegu do brzegu

Elektronicznie sterowany system owijania siatką lub sznurkiem (jeżeli wybrano w specyfikacji) zapewnia formowanie solidnych i stabilnych bel wysokiej jakości.

Duża przepustowość

Wydajny podajnik rotorowy lub sieczkarnia wirnikowa o szerokości 1,4 m są o 20 cm szersze od komory beli, co daje w rezultacie wysokiej jakości bele o dobrze sprasowanych, solidnych krawędziach.

Nic się nie marnuje

Prasy RB wyposażone są w podbieracz o szerokości 2,0 m z gęsto rozstawionymi palcami i z doskonałym systemem kontroli wysokości.

Widoczność pokosu. Operator ma zapewnione doskonałe pole widzenia na podbieracz na całej jego szerokości. Pomaga to w utrzymaniu dobrego kształtu beli.

Przyjazna dla środowiska. Szerokie opony kół jezdnych zmniejszają nacisk na podłoże, co zmniejsza ugniatanie gleby, szczególnie podczas nawrotów w wilgotnych warunkach.

Prasa RB 344 SILAGE-PACK skonstruowana z myślą o lepszej jakości paszy i przeznaczona do pracy w każdych warunkach polowych.



Podbieracz o szerokości 2,0 m zapewnia zebranie rośliny z całej szerokości pokosu.



Opcjonalny zestaw rolkowej osłony przeciwwiatrowej montowanej z przodu poprawia wydajność prac polowych przy zbiorze dużych ilości rośliny na kiszonkę i siana.



Doskonała widoczność z fotela operatora w ciągniku.



SZYBKIE I ŁATWE FORMOWANIE BEL

Nic się nie marnuje. Prasy zwijające RB wyposażone są w wysokowydajne podbieracze o szerokości 2,0 m, które posiadają gęsto rozstawione stalowe palce, pozwalające upewnić się, że roślina została zebrana z pełnej szerokości pokosu. Palce mają mocowanie sprężynowe, aby mogły cofać się w celu uniknięcia uszkodzenia układu napędowego.

Precyzja pracy. Podbieracz posiada podnośnik hydrauliczny, który wraz ze sprężynowym układem kopiowania i kołami podporowymi pozwala pozostawić pole w dobrym stanie. Łatwo regulowany układ sprężynowy zapobiega wbijaniu palców podbieracza w podłoże. Standardową osłonę przeciwwiatrową można wyposażyć w opcjonalny zestaw rolki. Jest to szczególnie przydatne przy zbiorze dużych ilości rośliny, ponieważ rolka pomaga dostarczać bardziej równomierną warstwę rośliny, zapewniając zwiększoną ogólną wydajność prasy.

Płynne i ciągłe podawanie rośliny. Prasy RB wyposażone są w podajnik rotorowy, który zapewnia płynny i ciągły przepływ rośliny do komory beli.

W obydwu modelach pras instalowany jest ręczny system napędu zwrotnego podajnika, aby szybko usuwać wszelkie blokady rośliny. Dodatkowo dostępny jest hydrauliczny zestaw napędu zwrotnego podajnika, który pozwala na usuwanie blokad bez konieczności opuszczania ciągnika.

Doskonała widoczność pokosu. Operator ma doskonałe pole widzenia na podbieracz na całej jego szerokości. Pomaga to w całkowitym zebraniu rośliny i zachowaniu odpowiedniego kształtu beli.

Mniejsze ryzyko uszkodzenia gleby. Prasy RB wyposażone są w koła jezdne o szerokich oponach, które zmniejszają nacisk na podłoże do minimum, co jest istotne szczególnie przy nawrotach.

Sieczkarnia wirnikowa. Sieczkarnia o szerokości 1,4 m skonstruowana jako integralna część układu formowania beli posiada szybki system wyboru pozwalający na zmianę pomiędzy 3, 7 lub 15 nożami. Elektrycznie sterowane noże pomagają wytwarzać bele o dużym stopniu zgniotu i o wysokich wartościach odżywczych. Jeżeli konieczne, w miejsce noży można zainstalować płytki zaślepiające. Dzięki sieczkarni wirnikowej można uzyskać do 20% wzrostu stopnia zgniotu beli.

Dobry kształt i wygląd. Dla uzyskania lepszego kształtu i stabilności bel operator może ustawić cofanie noży w odpowiednim momencie, aby pozostawić nierozdrobnioną zewnętrzną warstwę przed owijaniem.

Sieczkarnia wirnikowa zapewnia dobry przepływ rośliny i w rezultacie maksymalną wydajność maszyny.

Bezawaryjny prosty system zabezpieczający chroni wszystkie noże.

Można zmieniać pomiędzy 3, 7 lub 15 nożami korzystając z łatwego i szybkiego systemu wyboru.



Dolna rolka o dużej wytrzymałości zapewnia delikatne, ale zdecydowane zwijanie, wspierając masę beli.



Listwy obracające belę zapewniają odpowiednie przemieszczanie się rośliny w komorze w każdych warunkach zbioru.



System kontroli stopnia zgniotu beli jest idealny do wytwarzania bel o dużej gęstości w każdych warunkach pracy.



IDEALNY KSZTAŁT DO PRZECHOWYWANIA I TRANSPORTU

Prosta konstrukcja dla wydajnej pracy. Prasy RB wykorzystują prosty i energowydajny napęd łańcuchowy do formowania idealnych bel bez względu na rodzaj rośliny czy warunki.

Delikatne, ale zdecydowane zwijanie. Stalowa dolna rolka o dużej wytrzymałości montowana jest bezpośrednio za podbieraczem i zespołem podajnika. Rolka ta podpira belę podczas jej formowania. Spawane stalowe listwy instalowane na całej szerokości rolki wspomagają obracanie beli. Pozwala to utworzyć belę o idealnym kształcie, odporną na wpływy atmosferyczne.

Siła i wytrzymałość. W komorze beli znajduje się zamknięty przenośnik łańcuchowo-listowy, który wykorzystuje 34 stalowe listwy o dużej wytrzymałości do stabilnego przytrzymywania beli podczas jej formowania. Kiedy rozmiar i stopień zgniotu beli zwiększają się, listwy obracające zagłębiają się w zewnętrznej warstwie beli, zapewniając obracanie beli bez poślizgu czy zakleszczania się. Odpowiednie zwijanie, począwszy od pierwszego etapu formowania beli ułatwia później jej rozwijanie do samego środka.

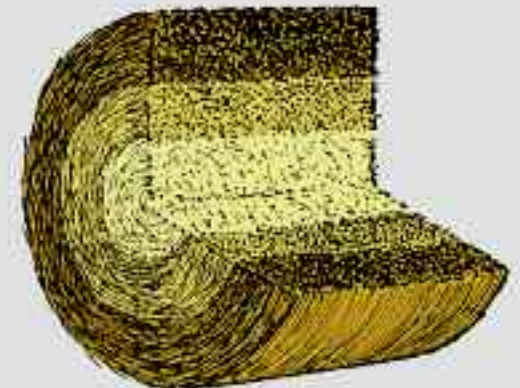
Perfekcyjna forma i struktura. Proces trójwarstwowego formowania beli zapewnia doskonałą jakość i kształt oraz odporność na czynniki atmosferyczne.

Zawsze czysta i w dobrym stanie. Stalowa rolka zgarniająca została tak skonstruowana, aby zapobiegać nagromadzeniu się rośliny w komorze beli i jest szczególnie przydatna przy zbiorze roślin na kiszonkę lub rozdrobnionych roślin o wilgotnych i lepkich właściwościach.

Odpowiednie ustawienie od samego początku. Aby ułatwić procedury obsługowe, ustawione fabrycznie napinacze łańcuchów utrzymują wydajność prasy na optymalnym poziomie.

Elektroniczna kontrola zgniotu. W celu utworzenia idealnej beli jej zgniot jest kontrolowany przez dwie mocne sprężyny. Po uformowaniu rdzenia beli, gdy jej rozmiar zaczyna się powiększać, dwa elektroniczne czujniki monitorujące, zamocowane pomiędzy tylną klapą a ramą prasy, monitorują stopień zgniotu beli w komorze. Wymagany poziom zgniotu ustawiony jest na monitorze pracy i kiedy poziom ten zostanie osiągnięty, automatycznie rozpocznie się proces owijania po sygnale ostrzegawczym dla operatora. Ten prosty i skuteczny system kontroli pozwala operatorowi dokonywać precyzyjnej regulacji ustawień, odpowiednich dla warunków pracy w polu.

Bele utworzone są z trzech różnych warstw o zmiennym stopniu zgniotu.



Łatwy dostęp do załadunku sznurka lub siatki.



Sześć szpul sznurka zapewnia wystarczający zapas na cały dzień prasowania.



RB 344 SILAGE-PACK. Wyliminowana utrata jakości bel ze względu na wydłużone wystawienie na działanie czynników zewnętrznych lub zmiany warunków pogodowych.



W PRASACH RB SILAGE-PACK BELA ZOSTAJE UFORMOWANA I OWINIĘTA W CZASIE KRÓTSZYM NIŻ MINUTA

Owinięte, aby pozostały w dobrym stanie. Prasy RB zapewniają, że bele są odpowiednio uformowane i owinięte aż do samej krawędzi, aby utrzymać ich wartości odżywcze przy długim przechowywaniu.

Owinięte od brzegu do brzegu. Mechanizm nakładający siatkę jest szerszy niż komora beli. Pozwala to na zastosowanie odpowiednio szerokiej siatki, dając w efekcie doskonale wyglądające bele. Ten szybki i prosty system zapewnia jednorodne owijanie i kształt bel, bez względu na to, czy roślina jest mokra, zwiędnięta, czy sucha.

Automatyczne odcinanie i przygotowanie do wyrzutu. Zarówno przy użyciu siatki lub opcjonalnego wyposażenia do wiązania sznurkiem odcinanie jest szybkie i automatyczne, a bela jest gotowa do natychmiastowego wyrzutu.

Efektywne wyrzucanie beli. Dzięki sprężynowej pochylni bela wytacza się przez tylną klapę w sposób, który zapewnia, że zewnętrzna warstwa nie ulegnie uszkodzeniu i bela bezpiecznie opadnie na podłoże.

SILAGE-PACK – Dwa w jednym. Połączenie procesu formowania i owijania beli skraca czas prasowania i poprawia jakość kiszonki. Nie traci się czasu, ponieważ owijanie i wyładunek odbywają się, podczas gdy następna bela jest już zwijana. Eliminuje się utratę jakości bel ze względu na wydłużone wystawienie na działanie czynników zewnętrznych lub zmiany warunków pogodowych.

Elektro-hydrauliczne sterowanie. Automatyczny system sterowania obraca i owija belę z zaskakującą szybkością i wydajnością – połączone operacje zajmują jedynie kilka sekund więcej niż proces w standardowej prasie zwijającej.

Skonstruowana do pracy w każdych warunkach polowych. Doskonała konstrukcja z podwójną osią zapewnia niski środek ciężkości i wysoką stabilność podczas pracy.

Ekonomiczne i szczelne owijanie. Wysokoobrotowe, podwójne ramiona satelitów o regulowanej szybkości i możliwością uzyskania 60% wstępnego rozciągnięcia folii zapewniają szybkie i wydajne owijanie. W celu uniknięcia uszkodzenia folii, na początku procesu owijania ramiona obracają się z połowę mniejszą szybkością. Stalowy łańcuch przenośnika obraca belę na stole owijarki, a cztery strategicznie rozmieszczone rolki centrujące zabezpieczają folię i przytrzymują belę precyzyjnie w odpowiednim położeniu, nawet podczas pracy na zboczach o nachyleniu do 15°.

Opcjonalna pochylnia beli wykonująca ćwierć obrotu dostępna jest dla klientów, którzy chcą układać i pozostawiać bele na ich boku. System ten jest preferowany w niektórych krajach, a jego korzyścią jest to, że bele ułożone na boku nie będą staczać się w dół zbocza.

Szybkość, bezpieczeństwo i pewność. Widły przenoszące układają belę, gdy przesuwają się na stół owijarki, a dwie prowadnice zapobiegają zsuwaniu się jej na boki. Rolki z tyłu stołu owijarki odchylają się, aby utworzyć pochylnię wyładowniczą.



AUTOMATYCZNY SYSTEM KONTROLI

Parametry osiągnięte pod kontrolą. Wyjątkowy monitor osiągnięty prasy daje pełną kontrolę od samego początku pracy prasą, a wyboru sznurka lub siatki do owijania można dokonać poprzez wciśnięcie przycisku. Klawiatura dotykowa z trybem ręcznym lub automatycznym umożliwia obsługę wszystkich głównych funkcji roboczych prasy z komfortowego fotela operatora w ciągniku. Posiadając wszystkie niezbędne ustawienia i parametry w zasięgu ręki, operator może dokonywać ich regulacji w trakcie pracy.

Wysokiej jakości bele od samego początku. Kiedy komora beli wypełnia się, czujniki rejestrują rozmiar i stan beli. Pozwala to operatorowi na zbiór rośliny bez względu na kształt i rozmiar pokosu i jednocześnie utrzymanie optymalnego kształtu i zgniotu beli.

Automatyczna praca. Gdy tylko zostanie uzyskany wymagany rozmiar beli, jest ona automatycznie owijana i jest gotowa do wyrzucenia. Jest to łatwy, szybki i bardzo wydajny proces.

Największa elastyczność. Dzięki elektronicznemu systemowi RB operator może wybierać pomiędzy sznurkiem a siatką i wymieniać rolki w ciągu kilku minut.

W pełni zautomatyzowany proces formowania beli i elektroniczny system kontroli parametrów beli po wciśnięciu przycisku.



Automatyczne sterowanie wiązania sznurkiem. Monitor osiągnięty prasy posiada zaprogramowane trzy ustawienia, spośród których można wybierać w zależności od rodzaju rośliny i warunków pracy. Dostępne jest też czwarte programowane ustawienie indywidualnych preferencji operatora.

Precyzyjna kontrola owijania. Korzystając z przycisku „owijanie” można nałożyć na belę precyzyjną ilość siatki pomiędzy 1,5 a 6 owinięciami. Zapewni to idealne owinięcie beli od brzegu do brzegu.

System autodiagnostyki. Opracowany w celu natychmiastowego ostrzeżenia operatora w przypadku wystąpienia usterki podczas pracy.



CZĘŚCI ZAMIENNE I SERWIS



Utrzymanie wysokiej wydajności Twojej inwestycji. Firma CASE IH i jej wyspecjalizowani dealerzy oferują Ci wsparcie przy dostawie nowej maszyny oraz w trakcie jej użytkowania. W swoim gospodarstwie możesz zdać się na wykwalifikowanych mechaników serwisowych, którzy pomogą Ci utrzymać wysoką wydajność Twojej maszyny.

Zabezpieczenie inwestycji. Każdy produkt firmy CASE IH posiada zaplecze w postaci rozbudowanej europejskiej sieci zaopatrzenia w części zamienne z magazynami posiadającymi zapas ponad 700.000 pozycji części zamiennych do starszych i nowych modeli maszyn. Decydując się na oryginalne części zamienne firmy CASE IH zachowujesz bezpieczeństwo oraz zapewniasz utrzymanie wysokiej wartości i wydajności Twojej maszyny.



MAX - nowy specjalny program serwisowy CASE IH. Jesteśmy do Twojej dyspozycji przez 24 godziny na dobę przez cały rok. Dostawa ekspresowa: o każdej porze i w każdym miejscu! Najwyższy priorytet dostawy podczas sezonu, ponieważ żniwa nie będą czekać! Połączenie jest bezpłatne. W przypadku połączenia z sieci komórkowej niektórzy europejscy operatorzy mogą naliczać opłaty. Zasięgnij wcześniej informacji w sprawie opłat u Twojego operatora.

Rozszerzona gwarancja ubezpieczeniowa. CASE IH oferuje Ci optymalne profesjonalne rozwiązanie: Safeguard firmy Covéa Fleet. Jest to indywidualne ubezpieczenie dla Twoich maszyn marki CASE IH. Skontaktuj się ze swoim dealerem, aby dowiedzieć się więcej o dostępności i warunkach programu.

DEALERZY



Wymagaj więcej od Twojego dealera CASE IH. Niezależnie od tego, czy będziesz chciał kupić pojedynczą nową maszynę, czy będziesz chciał odnowić cały park maszynowy, niezależnie od wielkości Twojego gospodarstwa, skontaktuj się z lokalnym dealerem CASE IH, który udzieli Ci wsparcia poprzez profesjonalne doradztwo w zakresie finansowania i bezpieczeństwa Twojej inwestycji.

FINANSOWANIE



Twój lokalny dealer CASE IH we współpracy z CNH Capital może zaoferować Ci rozwiązanie, które będzie optymalnie dostosowane do Twojego budżetu i celów prowadzonej przez Ciebie działalności. CNH Capital doskonale wie, że każde gospodarstwo posiada własną charakterystykę. Dlatego najpierw staramy się zrozumieć Twoje indywidualne potrzeby. Nasze zadanie polega na tym, by jak najdokładniej poznać Twoje gospodarstwo – Twoje cele, Twoje pomysły i Twoje plany na przyszłość. Wówczas możemy opracować rozwiązania w zakresie finansowania, które będą odpowiednie właśnie dla Ciebie.



MODELE	RB 344 Z SIECZKARNIĄ WIRNIKOWĄ	RB 344 SILAGE- PACK SIECZKARNIĄ WIRNIKOWĄ
WYMIARY BELI		
Szerokość (cm)	120	120
Średnica (cm)	125	125
PARAMETRY CIĄGNIKA		
Minimalna moc WOM [kW/KM]	40.4 / 55	51.4 / 70
Rozdzielacze hydrauliczne	1 / 1	1 / 1
PODBIERACZ		
Szerokość robocza (DIN 11220) (m)	2.0	2.0
Kopowanie	Regulowana sprężyna	Regulowana sprężyna
Koła podporowe 15 x 6,00-6	2	2
Przedłużenie rolkowe osłony przeciwwiatrowej	O	O
SIECZKARNIA WIRNIKOWA		
Maksymalna ilość noży	15	15
Rozstaw noży (mm)	87.5	87.5
Załączanie noży	Elektryczne	Elektryczne
Zabezpieczenie noży	Sprężyna	Sprężyna
UKŁAD PODAJNIKA		
Podajnik	Rotorowy z podwójnymi palcami - szerokość rotora 1,4m	Rotor with single tines - rotor width 1.4m
SYSTEM OWIJANIA		
Typ	Owijanie siatką sterowanie poprzez monitor osiągow - standard	Owijanie siatką sterowanie poprzez monitor osiągow - standard
Materiał owijający	Siatka lub folia jako standard, sznurek jako opcja	Siatka lub folia jako standard, sznurek jako opcja
Owijanie folią	-	Podwójne ramiona satelitów 750mm
UKŁAD KONTROLI ZGNIOTU BELI		
Typ	Poprzez napięcie sprężyny	Poprzez napięcie sprężyny
OPONY		
Standard	15.0/55x17 - 10 warstw	15.0/55x17 - 10 warstw
Opcja	19.0/45x17 - 10 warstw	19.0/45x17 - 10 warstw
WYMIARY PRASY		
Całkowita długość (mm)	4050	6200
Całkowita wysokość (mm)	2350	2800
Szerokość bez kół podbieracza (mm)	2450 (z 15.0/55x17)	2850
Szerokość z kołami podbieracza (mm)	2690 (z 15.0/55x17)	2850
Masa (kg)	2775	4810
WYPOSAŻENIE DODATKOWE		
Wiązanie sznurkiem	O	-
Monitor osiągow	I	I
Zestaw hydraulicznego napędu zwrotnego podajnika	O	O
Pochylnia obracająca belę o ćwierć obrotu	-	O

¹⁾ ECE R120 odpowiada normie ISO TR14396



Ostrożności nigdy za wiele! Zawsze należy zapoznać się z Instrukcją Obsługi, zanim rozpocznie się pracę maszyną. Należy sprawdzić maszynę przed użyciem i upewnić się, że jest sprawna. Należy przestrzegać oznaczeń bezpieczeństwa i stosować się do procedur bezpieczeństwa.

Niniejsza publikacja przeznaczona jest do dystrybucji ogólnosiwiatowej. Standardowe i opcjonalne wyposażenie oraz dostępność poszczególnych modeli może się różnić w zależności od kraju. CASE IH zastrzega sobie prawo do wprowadzania modyfikacji konstrukcji i wyposażenia technicznego w każdej chwili i bez uprzedniego powiadomienia, co nie zobowiązuje do wprowadzania takich modyfikacji w sprzedanych już maszynach. Dołożono wszelkich starań, aby specyfikacja, opisy oraz ilustracje przedstawione w niniejszej publikacji były poprawne w momencie oddania jej do druku, one także podlegają zmianom bez uprzedniego powiadomienia. Zdjęcia mogą pokazywać wyposażenie opcjonalne lub mogą nie pokazywać całego wyposażenia standardowego.

CASE IH zaleca oleje 

CNH Polska Sp. z o.o., ul. Otolińska 25, 09-407 Płock © 2011 CASE IH – Prasy RB-COM-BR – Wydrukowano w Polsce – \06/11 – TP01 – Kod 8C3001/COM

